

商工ぬまた

No.377

2

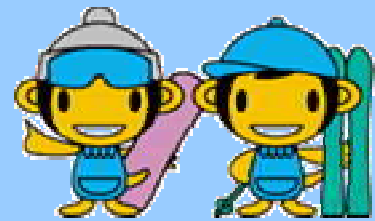
2010

発行：沼田商工会議所 〒378-0042 群馬県沼田市西倉内町 669-1
TEL 0278(23)1137 <http://www.numata-cci.or.jp>
FAX 0278(24)0715 E-mail info@numata-cci.or.jp
企画編集：広報委員会 専務理事 唐澤 紀雄

たんばら

スキーク

WWW.tambaraco.jp



たんばらでは、おもしろさいっぱいイベントが毎月盛りだくさん！
豪華賞品がもらえて毎年大好評の宝さがし他、今シーズン初登場の
イベントまで、大人も子供も楽しめるイベントをご用意しています。
遊びに来るときは、ぜひチェックしてね！



2月のイベント
2/14 バレンタイン・チョコまき
2/21 大人気！宝さがし大会
(リフト券をお持ちの中学生以下限定！雪に埋もれた豪華賞品を探そう。)

いろいろなキャンペーン実施中！
タンバリンフォトコンテスト開催中
お誕生日おめでとうキャンペーン
不要な板、ブーツでお得にレンタル
それぞれの詳しい内容は、
HPをご覧ください。

◆.....◆ **お気軽にお越し下さい！** ◆.....◆

金融無料相談 <会場：沼田商工会館>

[日本政策金融公庫]

2/10(水) 3/10(水)
時間：午後1:00~午後3:00

[信用保証協会]

2/18(木) 3/11(木)
時間：午後1:30~午後4:00

[知的財産権相談会]

3/24(水) 毎月第4水曜日
時間：午後1:00~午後4:00

群馬弁護士会の法律相談会は1月~3月は休止です。
4月より再開予定

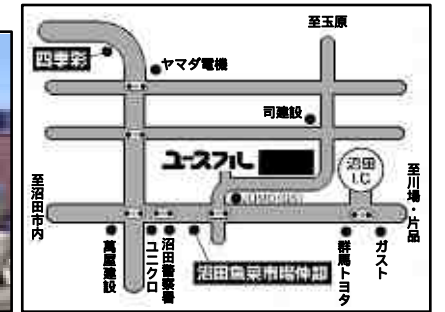
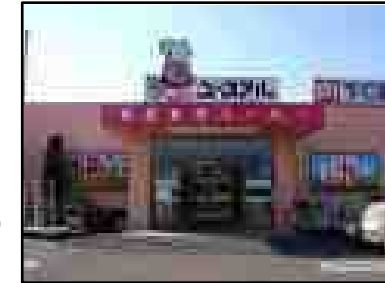
☆「商工ぬまた」は当所のホームページにて公開中です。カラー画像となっていますので是非ご覧ください。

会員リレー紹介

No.45

(株)沼田魚菜市场仲卸

代表取締役 柳 信男
住所 上原町1715
TEL 23-3462(代)
FAX 22-5649
業種 業務用食品卸
定休日 年中無休(コースフル)
HPアドレス <http://nakaoroshi.co.jp>



お
買
い
物
は
地
元
商
店
で

創業は昭和59年で、現在3つの部門があります。本体の仲卸部門は、水上・老神・猿ヶ京・伊香保・四万・草津・万座の旅館やホテル、スキー場、病院、結婚式場、幼稚園などの施設に業務用食材を納入する業務とオリ根健康野菜を県内の

大手スーパーや東京の中央卸売市場へ出荷しています。プロの食材コースフルは業務用スーパーとして、和・洋・中の外食店や民宿・ペンションの食材仕入れ所として、又一般消費者にもご利用いただいています。惣菜・弁当の四季彩は、オリ根健康野菜やコシヒカリなど地元の安全な食材と手作りにこだわり、美味しさと健康が売りです。
《紹介者 小林会計事務所さん》

【会員数 1月末:1267会員】 事務局日誌

- 【12/16~1/19】
- 12月
 - 16日・広報委員会
・沼田市観光ガイド協会研修会
 - 19日・青年部クリスマス家族会
 - 21日・群馬県商工会議所連合会会員増強・共済制度県内統一キャンペーン表彰式・交流パーティ
 - 22日・沼田だるま市交通警備打ち合わせ会議
 - 25日・群馬県商工会議所連合会工業委員会
 - 1月
 - 7日・青年部本部会
・青年部さくら委員会
 - 8日・労務委員会
 - 12日・正副会頭会議
・当所新年互礼会
 - 13日・日本政策金融公庫定例相談会
・群馬県信用保証協会金融相談会
・青年部役員会
・溶接検定
 - 15日・東京藝術大学田中教授個別訪問アドバイス
・東京藝術大学田中教授他との交流会
 - 16日・沼田だるま市
・東京藝術大学田中教授個別訪問アドバイス

石川時計眼鏡店がグッドデザインぐんまの商品に今年も選定されました！

石川社長が自らデザインする、「24時間表示の腕時計」は、これで9作目になります。アナログ式で短針が一回り、24時間派御用達の商品です。また、海外に行った時も、便利な時計です。最近では、看護師さんにも使っていただいています。



お問い合わせ (有)石川時計眼鏡店 ☎22-2772
HPアドレス <http://www.time2.jp>

沼田商工会議所 職員募集のお知らせ

職種/一般事務(1名)
資格/高卒以上(平成22年3月卒業見込者含む) ・要普免
・満25歳まで (雇用対策法施行規則第1条の3第1項3号イ)
給与/当所規定による
応募/履歴書(1ヶ月以内の写真を貼付)を、3月10日までに郵送又はご持参ください。

〒378-0042 沼田市西倉内町669-1
☎0278-23-1137 詳しくは総務課まで

商工春秋

2月は節分、バレンタインデーと季節の行事がありますが、なかなか景気の良い話が聞こえてこない今日この頃です。大不況が長期化し失業問題、倒産など人ごとではない時がやってきていました。このような時代でも我々商工業者は生き延びていかなければなりません、まずできることからやってみなくてはなりません。柔らかな心と確かな行動力を持って厳しい時代を生き残る知恵を持って行きましょう。
商工会議所という組織を利用して生き延びていくためのヒントを見つけられれば幸いです、商工ぬまたはそんなヒントを提供できるようがんばっていきたく思います。(茶)

平成22年度 沼田商工会議所青年部新役員・委員会



新会長所信

会長
長門 隆幸

基本方針
『勇気と、情熱を持って
力強い一歩を踏み出そう』

青年部員の皆さんは青年部に入り、必然的に出会うことが出来た仲間だと思います。この出会いが自分達にとっていろんな形でプラスになっているのではないのでしょうか。

異業種の青年経営者が集まり、それぞれが個性を活かし、互いに認め、助け合い、事業を成功させる。それが商工会議所青年部（YEG）の利点であり、仲間だと思います。

YEGは、個人が学び、成長出来る組織にならないといけないのではないのでしょうか。先輩達が築き上げてくれた歴史を守り、後輩達に自分たちの背中をしっかりと見せ、行動していきたいと思ひます。

そして、この景気低迷の中、私たち沼田 YEG が先頭に立ち、故郷沼田を盛り上げて行こうじゃありませんか!!



docomo ケイタイの事なら ショップで安心!!
ドコモショップ沼田店
 沼田市東原新町1469-7 0278-22-0387

HONDA
Honda Cars 沼田北
(株)金子オート
 本店 沼田市材木町163 TEL22-4351
 恩田店 沼田市恩田町367 TEL23-3321

具体的事業

1. 継続事業「ミス沼田・天狗みこし渡御・桜まつり」の実施
2. 沼田 YEG の現状を検証し今を生き残る為の経済学等の勉強会等の開催
3. O B 会、新発田 YEG 等との交流事業の実施
4. 会員同士の絆と、家族への感謝を表す事業の実施
5. 群馬県商工会議所青年部連合会事業への参加協力
6. 育樹祭への参加協力の検討
7. 会員の拡大を常に図る

上記事業を推進するため、6委員会を設置いたします。

平成22年度の沼田 YEG 組織の活性化のため、会員皆様のお力添えとご協力を心よりお願い申し上げます。

県青連事業への積極的なご参加ご協力も併せてお願い申し上げます。

東京藝術大学 田中一幸教授による戸別訪問アドバイス事業を実施!

当木工業部会（宇敷正部会長）では、1月15日（金）～16日（土）に東京藝術大学の田中教授ほか園部講師、白木教育助手の3名と大学院生2名により、昨年実施した田中教授の講演会を受講し戸別訪問を希望した、6事業所を訪問し、具体的なデザインのアドバイスを行いました。今回の訪問では、デザインを変えることで機能が豊になったケースや、デザインにより調和を保ち魅力的に替わることに気づいた人もいました。更に、製品が持つ機能にデザインを加えるアドバイスを受け、実際に試作品のヒントになった事業所もありました。

今回のアドバイスを生かし、訪問事業所には今後の製品作りに役立てて頂きたいと思ひます。

また、2月16日には田中教授が利根実業高校生製作の木工作品の指導等実施する他、希望事業所へ戸別アドバイスを行う予定です。

（戸別アドバイス希望事業所は事務局まで）



【戸別訪問事業の風景】
右端が田中教授



重電機機器をお持ちの事業者様へ トランスのPCB含有検査をサポートします

今般、群馬県は、PCB汚染物の把握と適正処理を促進するため、PCBの有無が確認されていないトランスを保管または使用している事業者様に対して、検査費用の半額を補助することとしました。

PCBの有無が不明なトランスをお持ちの事業者様は、是非、この機会にお調べいただくようお願いいたします。検査費用の助成については下記実施要項によりお申し込みください。

実施要項

1. 助成の対象 中小企業者等が群馬県内で保管または使用しているトランスで、微量のPCBが混入している恐れのあるもの
2. 助成の内容 検査費用（サンプリング費を含む）の2分の1以内
標準的な経費は1検体当たり1～2万円程度（サンプリング費を除く）と見込まれます。
3. 申込み期間 平成22年1月5日（火）～3月26日（金）
4. 申込み方法 所定の用紙に記入し、その写しを群馬県廃棄物政策課へ郵便又はFAXにより送付する。
5. 検査の方法 PCB濃度検査は平成22年5月以降、県が指定した分析期間・検査方法で行っていただく予定です。詳細については、申込者に対して後日県廃棄物政策課から連絡します。
6. 問い合わせ先 詳細及び申込用紙等は、下記事務所に問い合わせ下さい。
〒378-0031 沼田市薄根町4412
利根沼田環境森林事務所 総務環境係 ☎0278-22-4481

必ずチェック最低賃金！使用者も 労働者も

最低賃金の区分		時間額	改正発効日
群馬県最低賃金（地域別最低賃金）		676円	平成21年10月4日
最低賃金 特定	製鋼・鉄素形材製造業	787円	平成21年12月30日
	一般機械器具製造業	777円	
	電気機械器具製造業	775円	
	輸送用機械器具製造業	777円	

1. 群馬県最低賃金（地域別最低賃金）は、平成21年10月4日から改正発効しています。特定（産業別）最低賃金は、平成21年12月30日から改正発効することになりました。
2. 18歳未満又は65歳以上の者や、定められた軽易な業務に従事する者については、特定（産業別）最低賃金の適用から除外されます。
3. 最低賃金の対象となる賃金には、臨時又は1ヶ月を超える期間ごとに支払われる賃金、時間外・休日・深夜労働の割増賃金、精皆勤手当、通勤手当及び家族手当は算入されません。
4. 精神又は身体の障害により著しく労働能力の低い者等については、使用者が労働局長の許可を受けた時は、労働能力その他の事情を考慮して減額した額により最低賃金が適用されます。
5. 派遣労働者には、派遣先の最低賃金が適用されます。

詳しくは群馬労働局労働基準部賃金室
前橋市大渡町1丁目10番7号 027-210-5005
又は、群馬県内の労働基準監督署へお問い合わせ下さい。

役員

- 会長 長門 隆幸【肉の長門】
- 副会長 小林 信広【(有)三栄装備】
- 〃 西田俊太郎【(株)西田】
- 〃 星野 貴昭【(有)昌立自動車工業】
- 直前会長 市村千恵美【(株)市村鉄工所】
- 監事 生方 清正【(有)阿巧】
- 〃 塩浦 敬之【利根西部運送(株)】
- 〃 小熊 政則【(有)オグマ時計店】
- 理事 齋藤 篤【(有)ポディショップトヨノ】
- 〃 金井 正樹【カナイ産業(株)】
- 〃 宮田 鉄也【セレモニーフラワーミヤタ】
- 〃 富澤 章宣【(株)沼田宅建】
- 〃 徳江 真治【ライフプランニング(有)】
- 〃 小野里浩伸【(有)三国自動車】
- 〃 石坂 文浩【(有)インザカデンキ】
- 〃 真下 大輔【(有)花政園芸センター】
- 〃 大脇 浩介【新生孔版】
- 〃 村山 由幸【(株)戸部組】
- 〃 吉澤 知子【さくら茶屋】
- 〃 小林 誉史【小林設備(有)】
- 〃 神成 洋子【舞姫】
- 〃 山崎 剛【ヤマザキ産業(株)】
- 〃 安田 仁【(有)ヤスタ】
- 〃 植村 仁【植村火災保険事務所】
- 〃 田中 幸代【(株)トーリン】
- 〃 塩野 泰久【塩野建築】
- 〃 田村 貴啓【田村工業】
- 〃 森下 望【(株)ナカムラ】
- 〃 富田 大地【呑喜屋喰らっしゃい】
- 〃 星川 由佳【スナック kelokelo】
- 〃 平井 克明【(株)サンボウ住宅事業部】

委員会

1. 総務委員会【委員長 齋藤 篤】
 - (1) 総会・役員会等諸会議の運営
 - (2) 各委員会との連絡調整及び庶務
 - (3) 県青連及び関係団体との交渉に関する事項
 - (4) 全国・関東大会・県青連事業等への参加
 - (5) 基本資料(写真入り)の作成
 - (6) 新入会員拡大及び既存会員出席率向上の協力
 - (7) その他
2. 経営戦略委員会【委員長 金井 正樹】
 - (1) 沼田 YEG の現状を検証し今を生き残る為の経済学等情報収集及び勉強会等の開催
 - (2) 関係諸団体との経営に関する意見交換会の検討
 - (3) 県青連事業への参加協力
 - (4) 新入会員拡大及び既存会員出席率向上の協力
 - (5) その他
3. 親睦委員会【委員長 宮田 鉄也】
 - (1) 家族会の実施
 - (2) メンバー間の絆を深める親睦会の開催
 - (3) 新発田・OB等との外部関係諸団体との親睦事業の実施
 - (4) 新入会員拡大及び既存会員出席率向上の協力
 - (5) その他
4. 広報委員会【委員長 富澤 章宣】
 - (1) ミス沼田コンテストの実施
 - (2) 新発田雑煮合戦へ協力の検討
 - (3) 内外への情報発信の実施
 - (4) 県青連事業への参加協力
 - (5) 新入会員拡大及び既存会員出席率向上の協力
 - (6) その他
5. てんぐ委員会【委員長 徳江 真治】
 - (1) 沼田まつりへの参加
 - (2) 新発田まつりへの参加
 - (3) 天狗みこしに関する諸活動の実施
 - (4) 県青連事業への参加協力
 - (5) 新入会員拡大及び既存会員出席率向上の協力
 - (6) 育樹祭への参加協力の検討
 - (7) その他
6. さくら委員会【委員長 小野里 浩伸】
 - (1) よりよい桜まつり事業への内容の検討及び桜まつりの開催
 - (2) 県青連事業への参加協力
 - (3) 新入会員拡大及び既存会員出席率向上の協力
 - (4) その他

お 買 い 物 は 地 元 商 店 で

当所議員変更のお知らせ



当所議員の職務を行う者の変更がありましたのでお知らせします。

議員 加賀美 勉 氏 【沼田大雅水産(株)】
旧) 宮川 陽 治 氏

平成21年分 所得税・消費税 確定申告無料相談会

沼田商工会議所並びに沼田青色申告会では、今年も所得税・消費税の確定申告相談会を実施します。相談は全て無料ですのでお気軽にお越し下さい。なお、2月2日以降、当会場にて申告書の受理も行っておりますので併せてご案内いたします。

日 程	月 日	担当税理士	時 間
	平成22年 2月22日(月)	奈良光一郎 先生	午前10時 より 午後 3時
	3月 4日(木)	林 計二郎 先生	
	3月10日(水)	中村 俊生 先生 石北 誠 先生	

会 場 沼田商工会議所2F会議室(西倉内町669-1)
担当税理士 関東信越税理士会沼田支部
主 催 沼田商工会議所・沼田青色申告会

電子申告を希望する方で自身による送信が困難な場合は税理士による代理送信が可能です。電子申告開始手続きを済ませ利用者識別番号を取得して会場にお越し下さい。(電子申告を行った場合、翌年から決算書、申告書等は郵送されませんのでご了承下さい。)
平成19年の課税売上高1,000万円越の方は、平成21年において消費税課税事業者です。平成21年の売上高にもかかわらず、期限内に消費税の申告納付が必要です。

所得税申告納付期限：3月15日(月) / 消費税申告納付期限：3月31日(水)

小規模企業共済制度のご案内

小規模企業共済制度は、個人事業主または会社等の役員の方が事業をやめられたり退職された場合に、生活の安定や事業の再建を図るための資金をあらかじめ準備しておく共済制度で、いわば「小規模企業の経営者のための退職金制度」といえます。

この制度の特色は、

税制上のメリットとして、掛金は全額所得控除。受け取る共済金も退職所得扱い又は公的年金等の雑所得扱いとなります。

共済金の額は、個人事業の廃止で掛金を概ね年1.5%相当で複利運用した額、また老齢給付(年齢が満65歳以上で掛金納付年数が15年以上)で掛金を概ね年1.0%相当で複利運用した額。

急に事業資金が必要になったときは、納付掛金の8~9割の範囲内で事業資金の借り入れが可能。

加入できる方は、常時使用する従業員数が20人以下の製造業、建設業等(商業・サービス業は5人以下)の個人事業主及び会社等の役員。掛金月額、1千円~7万円の範囲内で自由に選べます。

制度の運営は独立行政法人中小企業基盤整備機構が行っています。(共済相談室 050-5541-717) 詳しい内容のお問い合わせ加入申し込みは商工会議所までご連絡下さい。

創業明治十三年

の 林屋

ハヤシヤ

☎ 0278-24-8848

人と明日へ、幸せ発信。

ぐんま共済

群馬県共済協同組合

本部 館新市石倉町4-9-10 (☎027-254-5711)

申込お問い合わせ…沼田商工会議所 ☎23-1137

2010年度(社)沼田青年会議所 新役員決定



理事長所信

理事長
加賀美 勉 氏
【沼田大雅水産(株)】

お 買 い 物 は 地 元 商 店 で
昨年は政権交代という大きな時代の変化の年でありました。今までの既成概念、価値観は崩壊し始め、全ての物事が新たな枠組みを模索し始めています。また、経済環境においても必要な円高により、物の値段が下がっていくというデフレスパイラルに陥ろうとしています。このような時代において、私たち(社)沼田青年会議所は次代を担っていく青年として「明るい豊かな社会の実現」に向け、大いなる夢を持って邁進してゆく所存です。

私は青年会議所を「ひとづくり」の場であると考えます。私たちは、青年経済人として、家庭人として、また社会人として、日々自らを自己研鑽し高めなければいけません。企業を繁栄させ、生活を充実させた結果として「明るい豊かな社会」は実現するものだからです。その為に2010年度は、「まちづくり」について真剣に議論し合い、何が出来るか知恵を絞り、夢ある未来を想像し、それに向かって共に行動して参ります。互いに自己を磨きあい、修練された結果、地域の真のリーダーとして活躍する、「ひとづくり」ということを原点とし、自らの存在意義を見いだす「原点回帰」を行います。

また、地方分権社会において住民意識の向上は必要不可欠です。まちの事に興味を持ち、自分たちのまちの事は自分たちで考え、自分たちで解決し実践する意識が必要です。私たちは今を担う責任ある世代として、高齢化しつつある地域コミュニティに積極的に関わっていきます。スムーズな世代交代を行いながら、さらに「自分たちのまちは自分たちの手で」という意識向上を私たち世

代に広げて行きます。先輩諸兄が気概を持って創りあげたこのまちをただ後追いつけるのではなく、まちの現状を認識し、今後を見据えた先駆ける想いを持って、夢を語り行動出来る若者世代の育成を行ってゆく事こそが、青年会議所の使命であると考えからず。その為に各協力団体とのネットワークを強固に推し進めながら、行政と共に協力して気づきから始まる住民意識向上を行って行きます。

以上の基本方針と今後の事業展開のもと、2010年度は「原点回帰 かわる Jaycee かわる利根沼田(まち)」をロムスローガンとし、周りに囚われることなく、強い意志と熱い情熱を持って「自分たちのまちは自分たちで創る」を胸にメンバー丸となって夢を描いていきたいと思ひます。今年一年間どうか宜しくお願いいたします。

【2010年度 LOMスローガン】

原点回帰

かわる J A Y C E E !
ま ち
かえる利根沼田

【基本方針】

- ・ 原点回帰
- ・ シンプルでスピーディーな組織運営
- ・ 会員の拡大及び出席率の向上
- ・ 夢をもった演劇公演の開催
- ・ 気づきから始まるまちづくり

2010年(社)沼田青年会議所役員名簿

理 事 長	加賀美 勉 (理事)	理 事	相澤 定義・大内 洋介
直 前 理 事 長	宮川 陽治		櫛淵 洋介・桜井 健一
副 理 事 長	南雲 達也 (理事)		鈴木 博之・高橋 秀隆
	永井 則吉 (理事)		為野 大地・土田 祐士
	横山 卓司 (理事)		原田 瑞樹・福田 真盛
専 務 理 事	高橋 圭介 (理事)		山崎 剛
総 務 委 員 長	真下 竜介 (理事)		
会 員 拡 大 委 員 長	松原 寿樹 (理事)		
青 少 年 委 員 長	春原 雅壽 (理事)		
ま ち づ くり 委 員 長	塩野 昌彦 (理事)		

企業訪問

(株)カナザワ



今回は、沼須町の『(株)カナザワ』さんを訪問し、代表取締役の木下康彦さんからお話を伺いました。

- 会社設立の経緯を教えてください。

昭和34年12月創業、昨年の12月で50年を迎えました。最初は、上之町でカナザワガラス店として設立し、その後東原新町に移り、昭和48年に沼須営業所を設け、2店舗で営業していたのですが、数年前から、沼須営業所を主体とし、会社名を(株)カナザワに変更しました。

創業当時は、アルミサッシではなくガラスのみの販売でした。建具屋さんが木の枠を作りそこに、ガラスを入れるという形です。それが、一般住宅や木造住宅にもアルミサッシが使われるようになってからは、主たる業務としてガラスとサッシの両方を扱うようになりました。

- (株)カナザワさん独自のリフォームがあるそうですが？

当社では、ガラス・サッシの専門店として50年培ってきた経験を活かし、現在のお住まいをより快適に暮らせるように提案させていただいています。例えば、『玄関ドア、浴室ドアを新しくしたい』『窓周りが寒い、結露が気になる』『窓まわりの防犯対策をしたい』『夏の夜、窓を開けて寝たい』などいろいろな悩みを解決するために全力を尽くします。何でも、相談してください。詳しく知りたい方はホームページをご覧ください。

- (株)カナザワさんに、サッシ等のメンテナンスはお願いできますか？

細かい所のメンテナンスに力を入れています。「ドアの鍵をかけるのにコツがいる」とか、「窓の動きが悪い」といった場合で、不自由に感じていても我慢してしまいがちです。でも頼んでみると、「こんなに良くなるなら、もっと早く頼めばよかつ



【簡単なリフォームのひとつ、二重窓です】【割れても飛び散らないガラス、防犯対策にいかがですか】

建設機械&イベント用品 何でも貸します。便利な店



お電話お待ちしております

建設機械のことなら (0278)24-5118 コーエイ(株)
イベントのことなら (027)233-7200 E・C事業部



【左から木下社長、桑原委員】

た」と言っていた事があるので、我慢しないで電話してみてください。「細かいことでも頼んでいいんだ」とお客様に思っていただけのような、頼みやすい環境をつくるために、私達は努力していきたいと思ひます。

- 今後の展望を教えてください。

創業50周年になりましたので、記念事業という大袈裟ですが、今、缶ジュースのプルトップ(缶蓋)を集めています。プルトップは、スチール缶、アルミ缶関係なくアルミで出来ているので、純粋なアルミが集められます。これをたくさん集めて、プルトップを集めている団体や、小学校に寄付しようと思ひています。地味な活動ですが、社会貢献の一種として始めました。

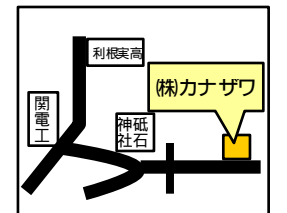
今まで私が、常に心掛けていることは、「~だから出来ない」ではなく「~すればできる」です。お客様の要望に応えるために、一生懸命チャレンジし続けました。お陰様でお客様からは好評価をいただけるようになりました。これからもお客様への感謝の気持ちを忘れずに謙虚に努力し続けたいと思ひます。

・・・取材を終えて・・・

利根沼田は寒い地域なので防寒対策は大切です。(株)カナザワは「まちのサッシ屋さん」としてお客様の要望に応えてくれます。お気軽に相談してみてもどうでしょうか。新たな50年に向けて頑張っていたいだきたいと思ひます。

【会社概要】

事業所名 (株)カナザワ
代表者 木下 康彦
住 所 沼須町 216-2
TEL 23-3521
FAX 23-3639
HPアドレス <http://www.kanazawa-glass.jp/>



沼田商工会議所共済・福祉制度の一環としてお届けする

保険の世界ブランド、アクサがあなたをサポート。

新大型保障プラン

定期保険 + 普通傷害保険



アクサ生命保険株式会社 前橋営業所 〒371-0022 群馬県前橋市3-15-15 TEL0278-234-0107