

# 商工ぬまた

No.351

2007 12

発行：沼田商工会議所 〒378-0042 群馬県沼田市西倉内町 669-1  
TEL 0278(23)1137 http://www.kannet.ne.jp/tengu/  
FAX 0278(24)0715 E-mail tengucci@po.kannet.ne.jp  
企画編集：広報委員会

## 第11回「玉原高原と沼田の四季」 フォトコンテスト入賞作品



グランプリ賞  
「虹のかくれんぼ」小室 英子さん



沼田商工会議所会頭賞  
「祭りの子ども」桜井 光春さん



沼田市長賞  
「記念写真」関 誠一さん



沼田市観光協会賞  
「城址晩春」小林 富夫さん

◆お気軽に越し下さい!◆

金融無料相談 <会場：沼田商工会館>

[国民生活金融公庫]

12/7(金)・1/18(金)

時間：午前10:00～午後3:00

[信用保証協会]

12/13(木)・1/10(木)

時間：午後1:30～午後4:00

法律相談については当会館内で行われる群馬弁護士会の相談会をご利用下さい。

(有料・毎週火曜日・受付予約電話番号027-234-9321)

## 会員リレー紹介

No.21

### アビエ

代表取締役社長 鈴木 務

住所 下之町875-2

業種・婦人服(ブティックアビエ)  
・損保代理店(キョウエイアビエ)

TEL 24-4670

FAX 30-3043

メール ts5-abie@amber.plala.or.jp

	市役所通り	市役所
〒	図書館	
GB 21		アビエ
	本町通り	

店舗を開店し昨年で30周年を迎え、気持ち新たに、日々営業に努力しております。婦人服店内は、一店物の商品が中心で、その他も取り揃えてお客様をお待ちしております。損保代理店については、真心と誠実をモットーにお客様中心に営業しておりますので、今後とも宜しくお願いいたします。<<紹介者 (株)はたかやさん>>

お  
買  
い  
物  
は  
地  
元  
商  
店  
で

【会員数10月末：1364会員】

### 新入会員

【セブンイレブン沼田岡谷町店】

住所 岡谷町700-1

代表者 中嶋 裕之

TEL 24-5115

事業内容 小売業

【ねぎと卵沼田店】

住所 上原町1756-6

代表者 林 弘之

TEL 22-2888

事業内容 飲食店

【トップロード】

住所 岡谷町420

代表者 林 和生

TEL 30-5008

事業内容 建設業

### 住所変更

(有)勝和工業

戸神町 岡谷町425

北毛コンクリート工業(株)

久屋原町 東原新町1911-3

(有)宮前薬局

中町 下之町甲1022

### 代表者変更

山田りんご園

山田 豊 山田 拓

### 事務局日誌

【10/19～11/18】

10月

19日・広報委員会

### 商工春秋

先日ある機会に恵まれ久々に郡八幡市と飛騨高山市を視察して来た。平日にも関わらず多くの観光客で賑わい、以前より更に活気溢れている様に思えた。日本伝来の街並と用水が調和し、その上商家、住民ボランティア、行政が観光客を迎える演出姿勢に感動とやすらぎを覚える。何故この様な成功ができてくるのか調べてみると両市共通の以下の点がある。 守るべき物、事をキチンと守ってきた。その財産をベースにして少しずつ付加価値を付け続けている。 地域全体で平等に推進しようとするのではなく限られた可能性のある地域で推進し、その成功事例を基に他へ広げていく方法を取っている。 町内会、住民ボランティアが中心に企画提案、行動を起こし、行政は応援する立場にある。夕張市を筆頭に地方の中山間地域は経済力の低下と財政力の低下がスパイラル(悪循環)へ陥る危険にある。中心市街地は地域の中心核であり、地域の顔である。来年こそは夢が見える年にと祈ります。(真)

- ・関東商工会議所連合会平成19年度関東ブロック中小企業相談所所長会議 4日
- ・青年部役員会 6日
- ・群馬県商工会議所連合会工業委員会 6日
- ・群馬県労働保険事務組合連合会「雇用保険[助成金等]制度セミナー」 6日
- ・青年部さくら委員会 7日
- ・平成19年度商工会議所基礎研修会 7日
- ・群馬県商工会議所青年部連合会役員会 7日
- ・群馬県労働保険事務組合連合会「青年部本部会」 7日
- ・沼田市観光ガイド協会10月研修会 8日
- ・群馬県信用保証協会金融相談会 8日
- ・正副会頭会議 8日
- ・群馬県信用保証協会金融相談会 8日
- ・利根沼田鉄工業組合連合会・沼田溶接協会「フイゴ祭り」(～9日) 9日
- ・県指導監査 9日
- ・国民生活金融公庫定例相談会 10日
- ・沼田まつり実行委員会反省会 10日
- ・沼田まつり講(～11日) 10日
- ・沼田商工会議所青年部20周年記念式典・祝賀会 10日
- ・沼田まつり講反省会 10日
- ・青年部役員会 14日
- ・第53回全国溶接技術競技会群馬大会(～29日) 15日
- ・群馬県商工会議所女性会連合会役員会 15日
- ・日本商工会議所・第181回珠算能力検定試験 16日
- ・群馬県労働保険事務組合連合会平成19年度労働保険事務組合事務担当者研修会 16日
- ・青年部20周年記念式典祝賀会出店者会議 16日
- ・青年部20周年記念式典祝賀会運営委員会 14日
- ・第53回全国溶接技術競技会群馬大会(～29日) 15日
- ・群馬県商工会議所女性会連合会役員会 15日
- ・日本商工会議所・第181回珠算能力検定試験 16日
- ・群馬県労働保険事務組合連合会平成19年度労働保険事務組合事務担当者研修会 16日
- ・青年部推薦委員会 18日
- ・日本商工会議所第117回簿記検定試験 18日
- ・第3回沼田市議会議員・市幹部並びに沼田地区経済団体との交流会

# この1年の主な出来事

2007年

1月

- ・当所新年互礼会(10日)
- ・沼田だるま市(16日)



【新年互礼会】

【沼田だるま市】



2月

- ・平成18年度優良従業員・優良技能者表彰式(14日)
- ・所得税・消費税 確定申告無料相談会(19日・21日・23日・27日)
- ・新春講演会「2007年の経済見通しについて」日銀前橋支店長 後昌司氏(16日)



「新春講演会」2007年の経済見通しについて

3月

- ・所得税・消費税 確定申告無料相談会(1日・5日・7日・9日・12日)

4月

- ・当所女性会創立50周年記念祝賀会開催(10日)
- ・第19回沼田公園桜まつりメインイベント(15日)
- ・沼田公園提灯点灯(23日まで)
- ・第18回当所会員親睦ゴルフ大会(25日)
- ・第14回わらべフェスタ柳波まつり(28~29日)

【沼田公園桜まつりメインイベント。風船太郎のパルーンショー】



5月

- ・「沼田城建設推進の会」設立総会(20日)  
<沼田市観光協会>

「沼田城建設推進の会」設立総会



6月

- ・「富岡製糸場」世界遺産暫定リスト入り記念講演会 当地「薄根の大桑」暫定リスト入り 小野瀬 和夫氏(22日)

「薄根の大桑」世界遺産暫定リスト入り記念講演会



## 平成19年工業統計調査にご協力を!

「工業統計調査」が平成19年12月31日現在で全国一斉に実施されます。  
 「工業統計調査」は、製造業を営む事業所を対象に、1年間の生産活動に伴う製造品の出荷額、原材料使用額などを調査し、製造業の実態を明らかにすることを目的としています。調査結果は、国や地方公共団体の行政施策の重要な基礎資料として使われるほか、企業、大学などでの研究資料、小・中・高等学校の教材など、広く利用されています。調査方法は、知事から事務を委嘱された調査員が事業所を直接訪問して、調査票の記入をお願いし、記入した調査票を回収する調査員調査です。皆様から提出していただく調査票については、統計法に基づき調査内容の秘密は厳守され、統計作成の目的以外には一切使用されませんので、正確な御記入をお願いいたします。なお、記入等で不明な点がありましたら、各市町村統計担当課または下記までお問い合わせ下さい。

群馬県庁 総務局統計課経済産業グループ TEL 027-226-2410

## 税務署からのお知らせ

- 平成19年度税制改正で減価償却制度が変わりました。  
 主な改正は次のとおりです。  
 (1)平成19年4月1日以後に取得する減価償却資産について、償却可能限度額及び残存価額を廃止し、耐用年数経過時に1円まで償却することとされました。  
 (2)平成19年3月31日以前に取得した減価償却資産について、減価償却費の累積額が償却可能限度額に達している場合、5年間で1円まで均等償却することとされました(平成20年分以後適用)
- 国から地方への税源移譲に伴い住民税のしくみが変わりました。市区町村への申告により住民税が減額されます。対象となる方は申告をお忘れなく!  
 (1)所得税から住宅ローン控除額を引ききれなかった方  
 ・平成18年末までに入居し、所得税の住宅ローン控除を受けている方で所得税から控除しきれなかった額がある場合は、翌年度の住民税(所得割)から控除されます。  
 平成20年以降、住民税の住宅ローン控除の適用を受けるためには毎年申告が必要となります。  
**申告期限** 平成20年3月17日まで  
 (2)平成19年に所得が減って所得税が課されなくなった方  
 ・既に納付済の平成19年度分の住民税額から税源移譲により増額となった住民税相当額を還付します  
 所得変動に伴う住民税の還付を受けるためには申告が必要となります。  
**申告期間** 平成20年7月1日~31日まで  
 詳しくは沼田税務署(TEL 22-2131)又は沼田市税務課市民税係(TEL 23-2111)迄

### 優良従業員推薦のお願い

当所では会員企業の従業員の勤労意欲の高揚と長期職場定着等を目的として、下記の通り、優良従業員表彰を行います。貴社の優良従業員を是非ご推薦下さい。

- 【申込み期限】平成19年12月26日(水)
- 【日時】平成20年 2月15日(金)
- 【場所】沼田中央公民館4階大ホール
- 【申込み方法】別添の折込チラシ「会員優良従業員推薦のお願い」の推薦書に御記入の上、当所までお申込み下さい。

### 新年互礼会のお知らせ

平成20年1月10日(木)午後4時より、グリーンプラザ(グリーンベル21七階)におきまして、当所新年互礼会を開催いたします。詳しくは、別紙折込チラシをご覧ください。

TOKYO 西川チェーン  
 くるぎ、やすらぎ、眠り  
 ふとん&雑貨&インテリア  
 AFTER FINE  
**One's own**  
 ふとんのおうち  
 沼田市硯田町83-3  
 TEL(0278)23-3427(代)

除雪機の  
**カナイ産業株式会社**  
 群馬県沼田市下久屋町1111  
 TEL 24-1000(代)

建設機械&イベント用品 何でも貸します。便利な店  
**KOEI & KOEI**  
 コーエイ・イーシー  
 イベント&お祝い  
 \*お電話お待ちしております\*  
 建設機械のことなら(0278)24-5118 コーエイ(株)  
 イベントのことなら(027)233-7200 E・C事業部

人と明日へ、幸せ発信。  
**ぐんま共済**  
 群馬県嵩栄共済協同組合  
 本部 前橋市石倉町4-9-10 (☎027-254-5711)  
 申込お問い合わせ…沼田商工会議所 ☎23-1137

7月

- ・受勲並びに群馬県総合表彰受賞祝賀会開催(3日)
- ・2007年度ミス沼田コンテスト(8日)
- ・玉原ラベンダーパーク物産展(21~22日・28~29日)

ミス沼田コンテスト2007年



8月

- ・沼田まつり(3~5日)
- ・玉原ラベンダーパーク物産展(11~12日)
- ・第49回群馬県商工会議所議員大会(29日)



沼田まつり天狗みこし出発

群馬県商工会議所議員大会(ホテルペラヴィータにて)



9月

- ・大商業祭 第22回交通安全パレード(26日)
- ・第11回玉原高原と沼田の四季フォトコンテスト審査会(28日)

通年事業として、国民生活金融公庫と保証協会の定例無料相談(各毎月1回)を開催しております。

10月

- ・アップルカーニバル(6日)
- ・沼田市産業展示即売会・大商業祭(6~8日)
- ・第49回群馬県商工会議所議員大会決議事項の陳情(18日)
- ・当所臨時議員総会(29日)



沼田市産業展示即売会での建築構造物プレゼント(モデル展示)

大商業祭のふわふわ遊具



11月

- ・「商工ぬまた」350号記念号発行(1日)
- ・当所青年部創立20周年記念式典開催(10日)
- ・沼田糸びす講(10~11日)
- ・市議会議員・市幹部並びに幹部職員と沼田地区経済団体との交流会(18日)
- ・当所青年部第1回ビジネスサミット(25日)

20周年記念式典立入場も雨の中



企業訪問

株 奥利根そば



今回は下久屋町の株奥利根そばさんを訪問し、澤田勝幸さんにお話をお伺いしました。

・会社設立の経緯について教えてください。  
 祖父の代より東原新町で穀屋をしており、製粉をやりながら製麺業を営み、父の代より日本そばの製造卸・小売販売をスタートしました。その後、昭和45年に現在の下久屋町に工場を作り、株奥利根そばを設立いたしました。東京の証券会社で働いていた私は15年ほど前から沼田に戻り、実家を手伝いはじめ、現在に至ります。  
 奥利根そばさんのこだわりを教えてください。また、そば作りで難しいのはどのようなところですか。

普通製麺業ではうどんやそうめんなどの白物やそばを製造するところが多いですが、当社は珍しく乾麺の日本そばのみの製造に徹しています。厳選した主に国内産のそば粉を使用し丹念にこね上げ、一昼夜かけて自然乾燥させています。本来の香り、味、のどごしの良さが特徴です。そば作りの難しさは、素材のそば粉の良さを引き出すことにあると思います。そば粉をこねる際、また、乾燥が大切になります。そば粉の状況によっても水加減が変わってきます。また湿気にも影響を受けるので乾燥させる際には気を遣います。さらに、その年の気候によっても玄そばの良し悪しもあり、そば粉の香り、風味が変わったり、玄そばの厳選が重要となります。  
 ・販路拡大はどのようにされていますか。

東京では東急百貨店(本店・町田店・吉祥寺店等)やナチュラルハウスなどでお問い合わせいただけますが、時々開催されるキャンペーンによる試食販売などにも参加し、商品のPRをしています。沼田では「ふるさと館」「ファームランド」「すーぱーこいけ」その他、観光地のお土産売場などでお問い合わせいただけます。お電話いただければ地方発送・全国発送も致します。



「包装紙及びパッケのロゴは、奥利根そばの故郷、沼田の風景をイメージして作られています。」

「自然乾燥の様子。この状態で一昼夜かけて乾燥させます」



・今が一番忙しいということですね。  
 はい。これからの時期はお歳暮や年越しそば、お年賀としての注文が多くなってきています。そばは「細く、長く伸びる」ことから、また、切れやすいことから「1年の苦労や厄災を断ち切る」と、昔から大晦日の晩に食べると縁起がいいとして人々に親しまれてきました。皆さんも是非当社のおそばを食べて良い年を迎えていただけたら幸いです。なお、当社の限定品は数量に限りがありますので、お早めにご注文いただければと思います。

・最後に今後の展望などお聞かせ下さい。  
 時代もお客さんの嗜好も多様化してきている今、どうしたらお客さんに喜んでもらえるかを、研究しながら、これからもそばにこだわってまいります。そして、お客さんの顔の見える販売を心がけていきたいです。

・取材を終えて・・・  
 食に関する商いではごまかしが利かないので製造管理が大変でしょうが、安全安心を基に「奥利根そば」は更に、作り手の気持ちが込められた商品となっているのを感じさせられました。受け継がれた味に磨きを掛け、利根沼田の味を全国に発信して広げていただけるとご期待しています。  
 (聞き手 広報委員会 矢島照久委員長)

【会社概要】  
 事業所名 株奥利根そば  
 代表者 澤田 勝司  
 住所 下久屋町 899-1  
 TEL 22-2508  
 FAX 22-2540  
 営業時間 9時~17時  
 定休日 日曜日

新大型保障プラン  
 定期保険 + 普通傷害保険  
 アクサ生命保険株式会社  
 アクサダイレクト  
 アクサ生命保険株式会社 前橋営業所  
 〒371-0022 前橋市千代田町 3-5-13 027-234-3317

5つ星認定葬祭業者 JECIA ISO 9001 認証取得  
 東京電力労働組合 群馬県支部指定  
 めまた聖苑前 天国社 シティーホール 沼田(旧斎霊殿)  
 沼田市上沼須町495-3  
 TEL.0278-24-2892  
 経営戦略会議

おもちゃ・カード・羽子板・破魔弓・のりもの  
**カタヤマ**  
 クリスマスプレゼントはぜひ当店で!!  
 沼田市上之町 843 Tel 24-8833 毎週土曜は夜10時まで営業  
 Fax 24-8834

タロット心理カウンセリング  
 恋愛・結婚・家庭問題など相談を承ります。(国際結婚相談を含む)  
 ライフスタイルデザイン研究所  
 TEL 0278-62-1929 携帯 080-5699-8242

# ＝景況調査結果＝

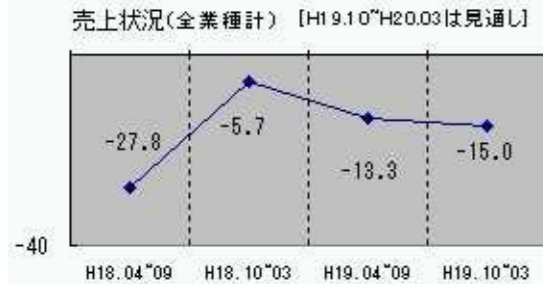
平成19年 4月～平成19年 9月 実績  
平成19年 10月～平成20年 3月 見通し

平成19年度上半期「景況調査」の結果がまとまりましたのでご報告いたします。

**DI**：Diffusion Index(ディフュージョンインデックス)の略  
調査対象企業に、例えば業況について「良い」「普通」「悪い」の中から1つを選んでもらい、「良い」と答えた企業割合から「悪い」と答えた企業割合を引いて求める。代表的な景気の判断指数として知られ、日銀の企業短期経済観測調査(短観)などで使われている。

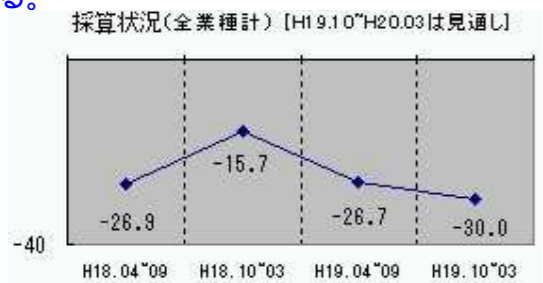
## 1. 売上状況

今期サービス業と建設業で大幅な改善が見られたが製造業、卸小売飲食業とその他の業種で大幅な悪化になった。来期は卸小売業が改善の見通しだが製造業、サービス業では悪化の見通しである。



## 2. 採算状況

卸小売飲食業とその他の業種が大幅な悪化となりサービス業、建設業が改善傾向にあるが全体では悪化である。来期は卸小売飲食業、建設業で改善の傾向だが全体では依然悪化傾向である。



## 3. 資金繰り

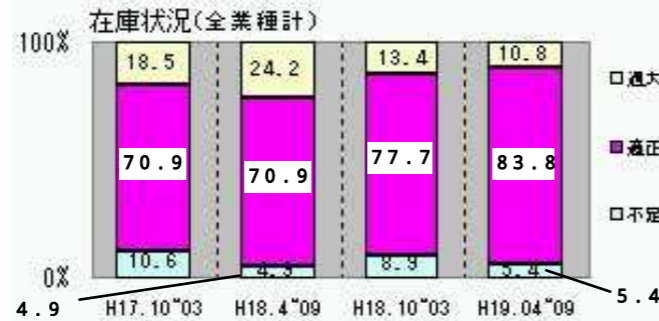
サービス業と建設業で容易になったが全体では困難な傾向である。来期は卸小売飲食業とサービス業で横ばい以外困難な見通しである。



調査時点	平成19年10月1日	
調査対象	沼田商工会議所会員事業所	1,369件
有効回答数	製造業	20件
	卸・小売・飲食業	18件
	サービス業	8件
	建設業	8件
	その他 (電気・ガス・運輸通信・金融・保険・不動産業等)	6件
	合計	60件

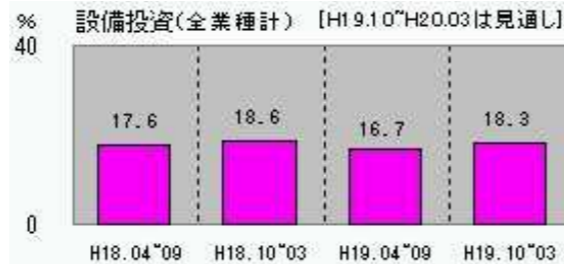
## 4. 在庫状況

不足と過大が減り適正傾向にある。



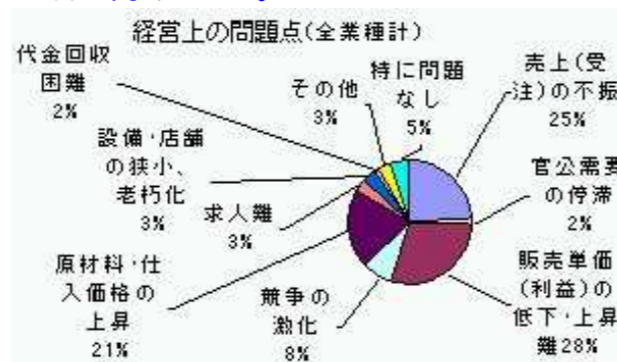
## 5. 設備投資状況

製造業で大幅に設備投資を控えたことが全体を減少とさせた。来期は製造業、卸小売飲食業とその他の業種で実施が増える見通しである。



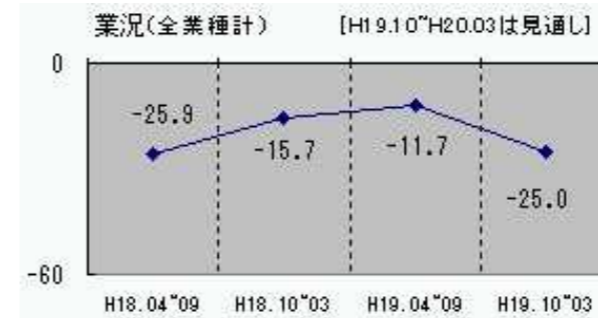
## 6. 経営上の問題点

売上げ(受注)の不振は依然高い。販売単価(利益)の低下・上昇難と原材料・仕入価格の上昇が高くなった。



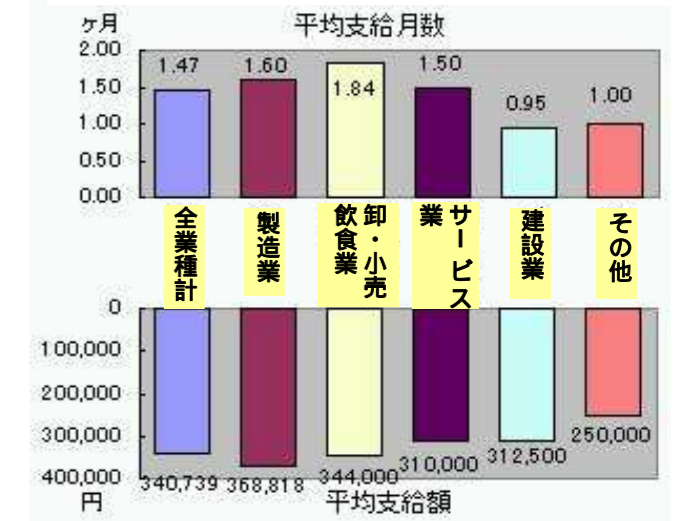
## 7. 業況判断

サービス業と建設業が良好のため全体が回復傾向になった。来期は横ばいか悪化の見通しである。



## 8. 賞与

今期(平成19年4月～平成19年9月)の賞与支給状況は以下の通り。



## 自由欄(日頃の意見・感想等、原文のまま掲載)

### 製造業

- ・石油税のW・T a x 何とかならないか。材料の値上がりは石油の価格からなので、少しでも安くなれば・・・。
- ・利根沼田地区は製造業の大企業が少なく中小企業(親会社)が強くて下請は親会社の言うことをきかないと仕事が無くなるため言うことをきいているため売上げがバラツク。
- ・利根沼田の経済の縮小を感じる。回る会社の殆どが仕事量低下単価の切り下げに泣く
- ・これからの出荷が心配です。
- ・2006年4月頃から始まったステンレス材の価格上昇、今年になってようやくいきおいがなくなり今月で収束した様に思える。材料在庫が資金繰りを圧迫する。

### 卸小売飲食業

- ・スミズミまでお金が回っていない。

### サービス業

- ・サービス業は客足が激減している。
- ・美容も不況ですが前向きに努力以外ないと考えています。

### 建設業

- ・とにかく沼田は活気がない。沼田(利根)だけでは商売にならない。市長はじめ皆さん何か考えがありますか?何か実行していますか?

### その他の業種

- ・空き地が多く街が寂しくなり商店も少なく客が街中で用が済ませないとかどいている。上、中、下の3ヶ町の客の出を調査してみてください。これも会議所の仕事の一つです。報告だけでなくかいたら街に人が来て下さるか知恵をかして下さい。道路の拡幅などは次の次の次です。少子高齢化が世界一進んでおり2020年頃になると車の数が半減すると学者がいらっしゃいます。ご存じですか。

### 沼田商工会議所からのお願い

次回の景況調査は「商工めまた」平成20年4月号で実施いたしますので、皆様ご協力の程どうぞ宜しくお願い致します。