



# 販路 拡大

ネット販売により全国の人に向けて商品・サービスをPR・販売できるチャンスです！  
ネット販売に適した商品企画コンサルティングも無料で受けられます

# 費用負担 なし

ネット掲載料・販売手数料・商品配送料の負担はありません

# 配送手続き 不要

面倒な宅配便の送り状の作成も不要です  
商品を梱包して配送業者に渡すだけでOKです

# ネットショップ<sup>の</sup>運営 ノウハウ習得

全国のお客様からの声、レビュー（評価）が得られ、今後の商品開発に活かされます

## 沼田市ふるさと納税

# 返礼品取扱い事業者

## - 新規事業者募集 -

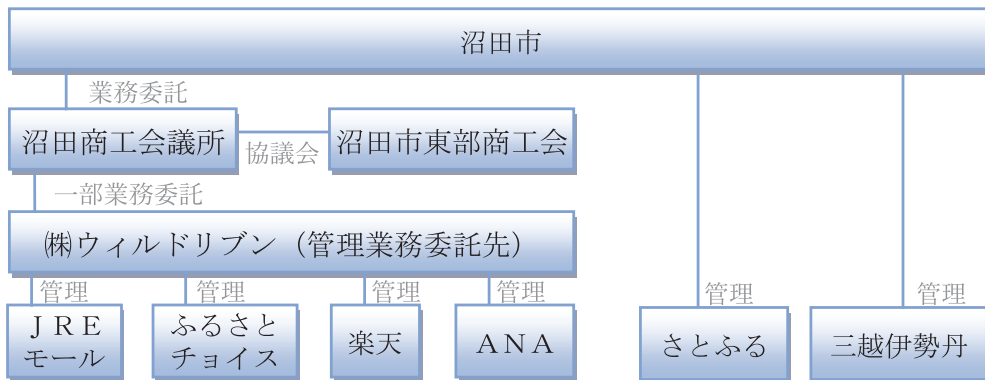
沼田商工会議所・沼田市東部商工会では、沼田市からのふるさと納税の一部(※)業務委託により、返礼品取扱い業者を新たに募集します。

ふるさと納税の返礼品を通じて、沼田市の魅力を発信し、交流人口の拡大や沼田市の地域産業の振興につなげ、将来にわたる成長力の確保を目指します。

事業者の皆さまにとっては、自社の商品・サービスを全国に向けてPR・販売できる販路拡大の機会でもあります。

事業者の皆さまとともに「活力ある沼田市」を維持する戦略の一つであるふるさと納税の内容をより充実したものにしていきたいと考えておりますので、この機会にぜひ返礼品の出品をご検討ください。

出品をご検討される方は裏面の説明会にご参加ください。



※沼田商工会議所にて JRE モール・ふるさとチョイス・楽天・ANA に関する一部管理業務を受託  
※さとふる・三越伊勢丹は従前どおり沼田市管理

ふるさと納税の推進に向け、沼田商工会議所、沼田市東部商工会および(株)ウィルドリブン（管理業務委託先）にて事業者訪問をさせて頂く場合があります。  
また、事業者様からのご希望にも随時対応して参りますのでお気軽にご相談下さい。

### 【沼田商工会議所】

TEL:0278-23-1137/FAX:24-0715  
MAIL:numata-furusatonouzei@numata-cci.or.jp

### 【沼田市東部商工会】

TEL:0278-53-2978/FAX:53-3451  
MAIL:tonesyok@mint.ocn.ne.jp