

# 商工ぬまた

No.361

# 10

2008

発行：沼田商工会議所 〒378-0042 群馬県沼田市西倉内町 669-1  
 TEL 0278(23)1137 <http://www.numata-cci.or.jp>  
 FAX 0278(24)0715 E-mail [info@numata-cci.or.jp](mailto:info@numata-cci.or.jp)  
 企画編集：広報委員会

## 08' ぬまた市産業展示即売会・大商業祭

みるべー、かうべー、くってんべー  
**ぬまた市産業展示即売会**

本市生産品の総合展示・販売し広く内外に宣伝、紹介します。  
**とき** 10月11日(土)～13日(祝)  
**場所** 沼田小学校校庭・屋内運動場  
**問合せ** 沼田市商工観光課 TEL 23-2111



【会場風景】

### 大商業祭

わいわいプレイランドの設置、テント村バザールなどのイベントが行われます。  
**とき** 10月11日(土)～13日(祝)  
**特設会場** 沼田小学校 東校庭にて  
**問合せ** 沼田商工会議所 TEL 23-1137



くわしい行事内容は4ページに記載しておりますのでご覧ください。

### お気軽にお越し下さい！

**金融無料相談** <会場：沼田商工会館>

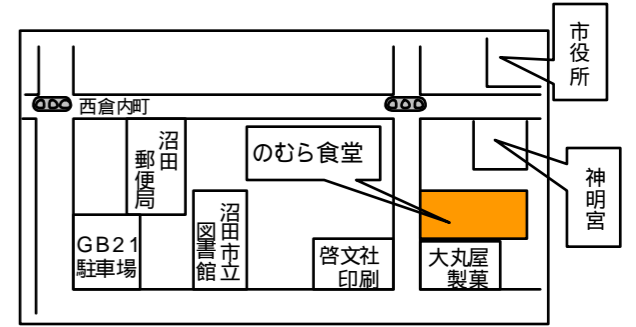
[ 国民生活金融公庫 ] [ 信用保証協会 ]  
 10/10(金)・11/14(金) 10/9(木)・11/13(木)  
 時間：午前10:00～午後3:00 時間：午後1:30～午後4:00  
 法律相談については当会館内で行われる群馬弁護士会の相談会をご利用下さい。  
 (有料・毎週火曜日・受付予約電話番号027-234-9321)

### 会員リレー紹介

No.31

#### のむら食堂

代表者名 藤井 光夫  
 住所 沼田市下之町 872  
 TEL 22-2375  
 FAX 22-2375  
 業種 飲食業



お馬出通りにあるのむら食堂です。最近、改装しまして店内があかるくなりました。味は昔と変わらず手作りをモットーとしています。お薦めメニューはラーメンとギョウザです。是非おでかけ下さい。  
 << 紹介者 (有)山口精肉店 >>

お  
買  
い  
物  
は  
地  
元  
商  
店  
で

[ 会員数 8月末：1314 会員 ]

#### 新入会員

##### 【和ダイニング 柚庵】

住所 東原新町 1836-5  
 代表者 小菅 真一  
 事業内容 飲食店

##### 【石澤組】

住所 東原新町 1415-6  
 代表者 石沢 安式  
 事業内容 鳶

##### 【林左官】

住所 下久屋町 604-3  
 代表者 林 久夫  
 事業内容 左官

##### 【TECT】

住所 井土上町 745  
 代表者 戸部 慎矢  
 事業内容 ボイラ修理

#### 事務局日誌

[ 8 / 18 ~ 9 / 18 ]

- 8月
- 18日・広報委員会
- 19日・青年部役員会
- 21日・群馬県商工会議所青年部連合会研修会・役員会  
・群馬県商工会議所女性会連合会役員会
- 22日・女性会会員懇親会  
・天狗みこし関係団体連絡協議会  
・諸業部会「尾瀬自然観察会」反省会
- 25日・沼田まつり天狗みこし部会反省会
- 26日・青年部経営拡大推進委員会  
・青年部さくら委員会
- 27日・労働保険事務組合利根沼田地区協議会連絡協議会・研修会
- 28日・青年部新発田まつり参加
- 30日・夢商人育成事業実践(～31日) 9月
- 2日・青年部本部会
- 3日・沼田まつり神社みこし部会反省会
- 8日・マル経審査会  
・金融税務委員会  
・青年部親睦委員会
- 9日・平成20年度商工会議所応用研修会特別コース  
・青年部役員会
- 10日・正副会頭会議  
・沼田市観光ガイド協会9月研修会  
・(社)日本溶接協会群馬県支部部分会長会議
- 11日・群馬県信用保証協会金融相談会
- 12日・第50回群馬県商工会議所議員大会運営委員会  
・第50回群馬県商工会議所議員大会  
・国民生活金融公庫定例相談会  
・沼田市観光協会青年部理事会
- 17日・平成20年度中小企業支援担当者等研修専門研修(～19日)  
・第53回青色申告会関東信越ブロック大会(～18日)  
・青年部経営拡大推進委員会  
・沼田市観光協会正副会長会議
- 18日・グリーンベル21検討に関する意見交換会  
・第12回玉原高原と沼田の四季フォトコンテスト事務局会議

#### 商工春秋

秋本番、稲穂があたりを黄金色にそめ、おいしいりんご、梨、ぶどう等の果物もたわわに実り、待ちに待った「収穫の秋」になりました。  
 外(日本・世界)では、食の安全をおびやかす嫌なニュースもとびかかっておりますが、なによりも大切なのは「地産地消」が最も安心なのではないでしょうか。  
 農業、商業、工業等すべて信頼出来る地元産でしたらまず安心だと思います。地元の大切さを身にしみて感じています。(唐)

#### 移動相談会

県内企業へ事業承継方法などの普及を行うとともに、経営や事業継承の課題に対して個別にアドバイスを行うため移動相談会を開催します。

日時 10月下旬  
 13時～17時  
 場所 沼田商工会館  
 (大ホール・講演会と相談会)  
 主催 財団法人  
 群馬県産業支援機構  
 沼田商工会議所

御社のチラシを同封しませんか?

#### 会報同封折込サービス

毎月当所で発行している「商工ぬまた」に御社のPRチラシを同封し、格安かつピンポイントで、全会員事業所の皆さんに情報発信できる、会員さん限定サービスです。  
 どうぞご利用下さい。

#### お詫び

9月号の記事で一部あやまりがあり、関係各位に大変ご迷惑をお掛けいたしました。ここに深くお詫びいたします。

アップル・モバイル  
 9月7日 27日  
 ミ情報の元 鈴木さん  
 090-3043-7928 ... 82  
 市役所商工観光課  
 23-9111 23-2111



# 第50回群馬県商工会議所議員大会開催！

第50回群馬県商工会議所議員大会が9月12日（金）富岡商工会議所主管によりホテルアミューズ富岡で開催され、当会議所からは安藤会頭を始め17名が参加しました。今年度は以下の項目が重点項目として採択されました。また大会で下記の方々表彰の栄に浴されました。



【県内議員による交流会】

## 大会スローガン

景気回復を図ろう  
 地球環境問題への取り組みを推進しよう  
 事業経営の安定と人材確保・育成を支援しよう  
 街に活気と賑わいを取り戻そう  
 群馬躍進のための交通軸構想を推進しよう  
 原油及び原材料高騰から事業を守ろう

## 重点項目

- ✓ 小規模事業経営支援事業費補助金の安定的・継続的確保について
- ✓ 中小企業の基盤強化について
- ✓ 近代化遺産（産業遺産）の活用と世界遺産による活性化について
- ✓ 賑わい創出に向けた取り組みへの支援について  
（中心市街地活性化対策の推進について）  
（多様な地域資源の組合せによる新たな観光ルートの創設等について）
- ✓ 群馬がはばたくための7つの交通軸構想の推進について
- ✓ 61歳～65歳までの勤労者特別控除の創設について
- ✓ 人材の確保と育成について
- ✓ 原油高騰に対する税制面からの支援措置等について

## 当所受賞者

群馬県知事  
（社）群馬県商工会議所連合会長感謝状

前副会頭 平井 良明  
前副会頭 松井 信一

関東経済産業局長表彰  
顧問・議員 小林 一郎

群馬県商工会議所連合会長表彰  
勤続30年 課長補佐 小曾根 一雄  
勤続20年 相談係長 藤塚 雅人

# 平成20年度IT経営応援隊《IT経営気づき研修会》開催

IT経営応援隊・日本商工会議所では、小規模企業における有効なIT経営を推進するため、小規模企業の経営者等が参加・理解しやすい短期（簡易）型の研修会（「IT経営気づき研修会」）を当所で開催することになりました。ぜひ、ご参加下さい。

テーマ：入門編 『いま、経営力向上にITを生かすには！』

内容：過去にIT導入で失敗した経験から、現在もIT利活用を拒絶し、ためらいを感じている経営者等に対し、可能な限り現場感覚の視点に立ち、目前の経営課題解決のための道具としてパソコンやインターネットがどれほど便利で有効であるか、具体的な事例を交えて解説することで、IT経営への「気づき」を持ってもらう。

日時：11月14日（金） 午後6時～午後9時  
場所：当所 大ホール  
参加費：無料

お問い合わせ・お申込  
沼田商工会議所  
TEL 23-1137

## 知的財産権無料相談会開催

この相談会では、地域における中小企業の方々の持つ、特許、実用新案、意匠（デザイン）、商標・地域ブランド、侵害への対応等の知的財産権に関する様々なご質問・悩み・相談に応じて、弁理士による無料相談が受けられます。

例えば、特許をとりたいけど、どうすればよいか。また費用は？  
商品のデザインを保護したいが、どうすればよいか。  
商品のネーミングを他の人に使われないようにしたい。等是非この機会にお気軽に相談ください。

毎月、第4水曜日（午後1時～4時）に相談会を開催いたします。

お問合せ・お申込先 （社）発明協会群馬県支部  
〒379-2147 前橋市亀里町884-1 TEL027-287-4500  
沼田商工会議所 TEL23-1137

## 加入してませんか 労働保険！

10月は労働保険適用促進月間です

労働保険（労災保険・雇用保険）は、政府が管理、運営している強制的な保険であり、原則として、労働者を一人でも雇ってれば、事業主は労働保険の加入手続きをとり、労働保険料を納めなければなりません。

労災保険は、労働者が業務上または通勤途上での災害によりケガや病気などになりさらに死亡した場合に、本人または遺族に対して必要な保険給付などを行う制度です。

雇用保険は、労働者が失業した場合に、その者の生活の安定と就職活動を応援するために必要な保険給付をしたり、事業主には雇用に関して各種助成金などを支給する制度です。

なお、事業主が故意または重大な過失により、労災保険の保険関係成立届を提出していない期間中に労働災害が生じ労災保険給付を行った場合、遡及して労働保険料を徴収するほか労災保険給付に要した費用の一部を徴収することとなっています。

加入の手続き・保険料負担等、ご不明な点については、公共職業安定所または労働基準監督署までお問い合わせ下さい。

お問い合わせ先 沼田公共職業安定所 TEL 22-8609 沼田労働基準監督署 TEL 23-0323

## 新大型保障プラン

定期保険 + 普通傷害保険



アクサ生命保険株式会社 前橋営業所  
〒371-0022  
前橋市千代田町3-5-13 027-234-3317

会員の皆様へ 《募集中》  
「商工ぬまた」では、紙面広告と折込チラシを募集！！

詳しくは、  
沼田商工会議所事務局まで  
TEL 23-1137



重要なお知らせ

事業承継税制の抜本拡充

「中小企業における経営の承継の円滑化に関する法律」が本年5月9日の成立し、この法律の施行規則が9月5日に公布されました。

この法律による制度の概要は次のとおりです。

- 1. 中小に企業の後継者が相続などによって取得した**自社株式の80%に対応する相続税の納税が猶予。対象会社や軽減額も大幅に拡大**
- 2. **5年間、雇用を確保しつつ事業を継続し**、その後、株式を保有し続けなければ、最終的に納税が免除
- 3. **平成20年10月以降の相続から適用開始**（予定）

この制度は平成21年の税制改制時に創設され、同法の施行日（本年10月1日）に遡及適用される予定となっておりますが、沼田商工会議所としては、本制度が実施したあたりより活用しやすい制度となるよう関係団体、関係機関に要望して行く所存ですので、会員の皆様もご意見ご要望等ありましたら、お聞かせ下さい。詳細は後日お知らせします。

（日本商工会議所発行 会議所ニュースから一部引用 9月11日）

沼田商工会議所 **職員募集** のお知らせ

職 種 / 一般事務 1名

資 格 / ・高卒以上（平成21年3月卒業見込者含む） ・要普免  
 ・満25歳まで 雇用対策法施行規則第1条の3第1項3号のイ

給 与 / 当所規定による

応 募 / 電話連絡の上、履歴書（1ヶ月以内の写真を貼付）等をご持参ください。

期 間 / 10月6日（月）～11月28日（金）平日の午前8時30分～午後5時まで

〒378-0042 沼田市西倉内町669-1

TEL 0278-23-1137 詳しくは総務課（担当・大嶋）まで

御宴会  
お食事

姫本

沼田名物

だんご汁定食・・・1,000円  
日替り和定食・・・1,000円  
TEL 22-2052

広葉樹 特殊材 製造販売

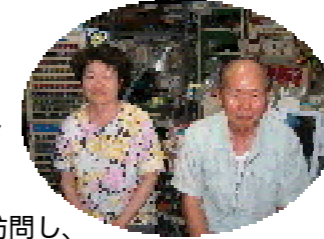
富士木材工業株式会社

代表取締役 松井 信一

TEL (24)4008 FAX (24)4034

企業訪問

高橋ミシン商会



今回は、西原新町の「高橋ミシン商会」さんを訪問し、社長の高橋健二さんにお話しをお伺いしました。

- 会社設立の経緯を教えてください。  
初めは縫製工場に16年勤めて、「高橋ミシン商会」を始めて20年くらいたちます。

元々は縫製が中心で働いていましたが、段々とミシンの魅力に気付き、埼玉県熊谷市の『岡田ミシン商会』に通い、ミシンの修理技術を取得しました。

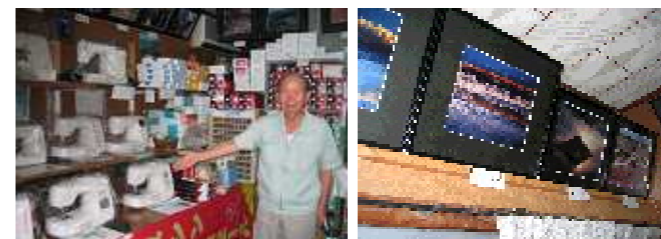
縫製工場では、ミシンの縫製機器全般の保全に努めてきました。ミシンは元より、アイロン、裁断機、エアコン、プレス機等、縫製機器は1000種類くらいあります。工業用ミシンは種類が多いのでミシンメーカーの(株)JUKIのミシンを作っている栃木県の大田原工場にも研修に通いました。その甲斐あって縫製工場に職員以外が入って修理することは珍しいことですが、腕を見込まれて工場のミシンの修理をしていました。

今現在、衣類は中国製品に押され、閉鎖に追い込まれて営業していない工場も増えています。工場への販売・修理が少なくなってしまった今は、家庭用ミシンの販売・修理に力を入れています。

- 昔と今のミシンの変化をどう思いますか？  
今のミシンはプラスチックを多く使って軽く出ています。油もささなくてもよく、電子化されて使いやすいです。糸通しもついていてちょっと高いミシンには糸切りも付いています。

近年、ジーンズ、ズボンを家庭用のミシンで裾あげするので、ミシンを壊す人が多いようです。厚手の生地を縫う時は、専門のミシンをお勧めします。固い生地、厚い生地を縫って壊したミシンは修理が大変です。機械技術だけでなく、いろいろな部品や工具も500種類以上も必要です。部品などを揃えておかないとお客様の要望に応えられません。

古いミシンから、新型ミシンまで100年以上前のミシンの修理を依頼されます。部品があればミシンは100年150年たっても修理ができます。今は、昔に比べるとミシンの値段は安くなっています。しかし、販売する人はいますが、修理してくれる所は少ないようです。購入した所で



【店内には、ミシンや糸がたくさんあります】 【ご趣味の写真がたくさん飾られていました】

【左から、社長の高橋健二さん、奥様、真下副委員長】



修理を依頼しても、修理を断られて新しい物を勧められたりするそうです。しかし、部品や工具が揃っていれば殆ど直ります。職人が減ってきているということだと思います。

- 趣味は写真撮影だそうですが、何年くらいしていますか？

20才くらいの時からカメラに触れていました。子供の成長、風景写真、高山植物の写真と、写すものは変わってきました。店内に飾り、お客様に楽しんでいただくための写真です。そこから楽しい話はずんでいきます。皆様にももっと楽しんでいただける様に写真を撮り続けたいです。

- 最後に今後の展望をお聞かせ下さい。

お客様の要望に応えられるように部品の製造中止になる前にできるだけ多くの部品を仕入れておきます。いろいろなお客様がいるので、皆様の状態を見極めて販売・修理をしていきたいと思っています。今でも、お客様に親切で丁寧、今までこの様な修理をしてもらったことがないと言ってもらえます。これからも、尚一層努力したいと思っています。よろしくお願ひします。

高橋ミシン商会さんの取り扱いメーカー  
JUKI トヨタ プラザー ベビーロック  
ジャノメ 等々です。

取材を終えて

忘れられた日本人の良き職人魂を見せられました。この精神は後世に伝えていかねばならないと思います。

聞き手 広報委員会 真下副委員長

【会社概要】

事業所名 高橋ミシン商会  
代表者 高橋 健二 TEL 22-5559  
住 所 西原新町1363-8 FAX 22-3814





# めまた市産業展示即売会

新イベントも開催されますので、ご家族、お友達などをお誘い合わせの上、是非お越し下さい。  
と き 10月11日(土)～13日(祝) 午前10時～午後5時  
と ころ 沼田小学校屋内運動場及び校庭

**地場産品展示・販売**  
沼田市の地場産品等の展示、即売を行います。

**ぐんまの名産品コーナー**  
市外から多彩な「こだわりの逸品」がやってきます。

**福引きコーナー**  
「温泉1泊ペアご招待」ほか、地元物産品など豪華賞品が当たります。  
(新聞折込券の福引券をお持ち下さい)

**「パンジーの苗」プレゼント**  
JA利根沼田提供による「パンジーの苗」を3日間正午から来場者にプレゼント。  
また、会期中は地元新鮮農産物の販売も行います。  
各日正午からプレゼントします。(数量限定)

**「巨大こんにやく」の展示、切り分けプレゼント**  
地元の特産品である「こんにやく」が巨大化！期間中、会場内に「巨大こんにやく」を展示し、その場で切り分けて来場者にプレゼント。  
切り分けプレゼント 10月13日(祝)午後3時～

**安政4年発祥の地「沼田焼まんじゅうサミット」**  
県内の有名店が多数集合  
日時：10月11日(土) 午前10時～午後5時  
お店によって焼き方も味噌だれもいろいろ。是非食べ比べてください。

**「体験」焼まんじゅう**  
日時：10月11日(土) 午前11時～午後2時  
お好きな店でまんじゅうを購入し自分で焼く「体験焼まんじゅう」をご堪能ください。

**「巨大焼まんじゅう」の作製・切り分けプレゼント**  
日時 10月12日(日) 午後1時30分～  
沼田名物である「焼まんじゅう」が巨大化！屋外特設テントで焼き、その場で切り分けて来場者にプレゼント。

## 大商業祭同時開催

《メイン会場 沼田小学校 東校庭》

**ワイワイプレイランド** トロピカルプレイランド、ピッポースライダー  
変わり種自転車、トロッコ列車

**テント村びっくりバザール** 商店の出張出店や地元野菜販売。  
今年は《六斎市》のメンバーも参加出店します。

折込チラシ裏面参加店でお買物の方に**プレイ券進呈！！**  
プレイ券1枚で1回遊ばす

## 糸びす講出店者募集

今年も恒例の糸びす講を開催いたします。商店街では様々なイベントを開催して皆様のお越しをお待ちしています。ご家族・お友達などお誘い合わせの上、是非お越し下さい。

と き 平成20年11月8日(土)～9日(日) 午前11時～午後6時  
場 所 本町通り(歩行者天国) 露店出店は午後5時30分まで

〈会員の皆様へ〉  
糸びす講の露店出店を募集しています。  
(一部出店できないものもありますので事務所までお問い合わせ下さい。)

沼田商工会議所  
TEL 23-1137  
担当 小曾根まで



『音楽大好き』が心も体も育みます  
**随時入会受付中**  
2歳児 赤りんごコース  
3歳児 おんがくなかよしコース  
英語教室も開催中！  
ヤマハやまだや教室  
お問い合わせは TEL 23-1150

**三川建設株式会社**  
群馬県沼田市西倉内町 608-1  
TEL (0278) 24-4343  
FAX (0278) 24-4344

## 所報サービス

# 失敗から学ぶ企業再生「名刺は語る」

だいぶ以前のことが、北海道の小都市でスーパーを営む社長が夜逃げし、八起会を頼ってきたことがある。その名刺を見て驚いた。表も裏も名誉職名でびっしり埋まっている。教育関係あり、商工関係あり、政治・行政関係ありで、一見して地元の名士だったことがわかる。が、よくもこれだけ「会長」「理事長」「委員長」を集められたものと、半ばあきれもした。

私は、皮肉をこめて「こんなに名誉職が多くては、会社の経営に携わるヒマがなかったんじゃないですか」と尋ねた。と、彼の答えは「いえいえ、それだけの名誉職があったから、会社が今まで持ったんです。その信用があったから、銀行も農協も目いっぱい貸してくれたんです。その融資がなかったら、会社はとっくにつぶれてましたよ」というものだった。

これには驚いた。信用を逆手にとって借りまくり、あとは夜逃げというのでは、詐欺も同然である。しかも、彼にはまったく反省の色がなかった。そこでやむなく「あなたに夜逃げをされて、債権者はさぞ困っていることでしょう。連鎖倒産や責任問題が発生するかもしれません、みんな、あなたを助けてくれた人達ですよ。早く帰ってきっちり整理しなさい」と諭さざるを得なかった。

しかし彼は「戻るくらいなら夜逃げなんかしませんよ」と、まるで聞く耳をもたなかった。ときにこういう猛者もやってくる。が、しょせん夜逃げは「世逃げ」である。逃げた分、再起の道は遠のく。その後、彼がどうなったのかは知らないが、それ以来、私は名刺をいただくと、つい裏返しにして見る癖がついてしまった。

人には多かれ少なかれ、名誉欲というものがある。名誉職を頭から否定するつもりはないが、経営者に限っては「ほどほど」にとどめておくべきである。経営は片手間にできる仕事ではないのだから。

八起会  
会長 野口 誠一

1930年東京生まれ。日本大学卒。55年玩具メーカーを設立。急成長を遂げたものの、ドルショックと放漫経営がたたって77年に倒産。翌78年「倒産者の会」設立を呼び掛け「八起会」を起こす。「倒産110番(03-3835-9510)」を中心に再起・整理・人生相談まで無料奉仕。著書『修羅場の間学』(東洋経済新報社)、「こんな社長が会社をつぶす！」(日本実業出版社)『幸せをあきらめない』(致知出版社)、『家族の力』(祥伝社親書)など。

## 経営にご活用ください。 (中小企業庁編集発行の各種施策リーフレット)

当所では、中小企業庁の編集発行による、各種施策リーフレットを多数ご用意しています。ご希望の方に無料で差し上げますので、お問い合わせください。(他にも多数あります。)



【お問い合わせ先 沼田商工会議所 TEL 23-1137】

人と明日へ、幸せ発信。  
  
**ぐんま共済**  
群馬県嵩峯共済協同組合  
本部 前橋市石倉町4-9-10 ☎027-254-5711  
申込お問い合わせ…沼田商工会議所 ☎23-1137

建設機械&イベント用品 何でも貸します。便利な店  
  
**KOEI & KOEI G.O.**  
\*お電話お待ちしております\*  
建設機械のことなら (0278)24-5118 コーエイ(株)  
イベントのことなら (027)233-7200 E・C事業部